

## Regulamentação europeia relativa à utilização de buchas em zonas sísmicas

As exigências de conceção antissísmica para as buchas são fornecidas pela EOTA – Organização Europeia de Aprovação Técnica TR045 (até à publicação da norma EN 1992-4). Este documento refere-se à avaliação sísmica das buchas constantes no anexo E da ETAG001, o que implica na diferenciação de utilização em categorias de desempenho sísmico C1 e C2.

A categoria de desempenho sísmico C1 trata da capacidade das buchas unicamente em termos de resistência ao estado limite enquanto a categoria de desempenho sísmico C2, a mais grave, trata da capacidade em termos de resistência ao estado limite e de deformações ao estado limite de limitação do desgaste e ao estado limite último. O quadro associa as exigências antissísmicas ao nível da atividade sísmica e à categoria de importância dos edifícios.

Nível de atividade sísmica <sup>a</sup>		Categoria da importância de acordo com a norma EN 1998-1:2004, 4.2.5			
Categoria	$a_g S^c$	I	II	III	IV
Muito Baixo <sup>b</sup>	$a_g S \leq 0,05 \text{ g}$	Nenhuma exigência suplementar			
Baixo <sup>b</sup>	$0,05 \text{ g} < a_g S \leq 0,10 \text{ g}$	C1	C1 <sup>d</sup> or C2 <sup>e</sup>		C2
> Baixo	$a_g S > 0,10 \text{ g}$	C1	C2		

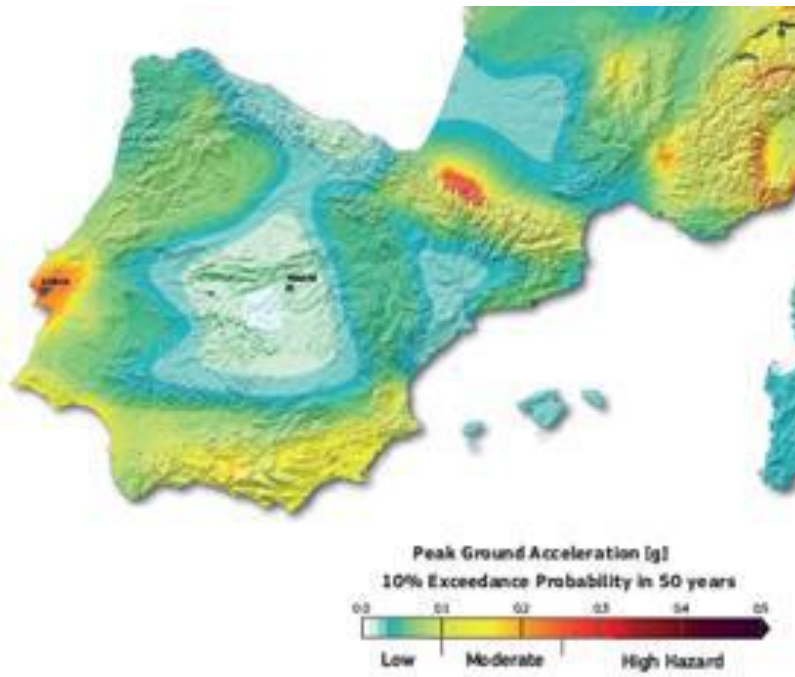
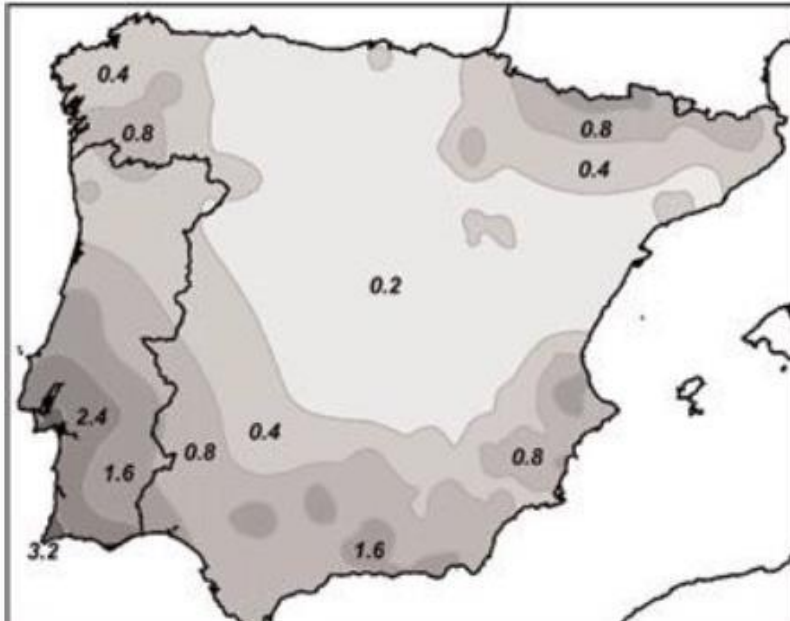
C1 para as ligações do tipo 'B' para as fixações de elementos não estruturais sobre as estruturas.

C2 para as ligações do tipo 'A' para as fixações de elementos não estruturais sobre as estruturas.

Analisando o mapa em anexo, podemos concluir que qualquer ancoragem aço/betão deveria se reger por este regulamento, no entanto os mapas sísmicos poderão apresentar valores diferentes para a região norte de Portugal, pelo que o cálculo  $A_g S$  é recomendado de acordo com o Eurocodigo 8.



Class	$a_g S^c$
Very low <sup>b</sup>	$a_g S \leq 0,05 \text{ g}$
Low <sup>b</sup>	$0,05 \text{ g} < a_g S \leq 0,10 \text{ g}$
> Low	$a_g S > 0,10 \text{ g}$



### Gama Xtrem Certificação Sísmica C1-C2

Fix Z Xtrem	C1	C2		ETAG 001 - option 1
Triga Z Xtrem	C1	C2		ETAG 001 - option 1
Tapcon Xtrem	C1			ETAG 001 - option 1
Epcon C8 Xtrem	C1			ETAG 001 - option 1
B-Long Xtrem	C1			ETAG 020



**Parâmetros comuns à gama Xtrem**